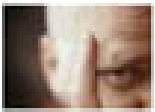
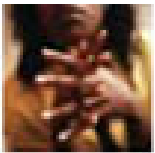




Des outils et des méthodes ...



... pour promouvoir la participation
de tous les acteurs
en matière d'habitat

Nos thèmes d'action



**PROMOUVOIR LES SOLIDARITES,
LE DROIT AU LOGEMENT ET
L'ACCES SOCIAL A LA
PROPRIETE**



L'habitat groupé pour les
publics en précarité sociale et les
personnes vieillissantes



**PROMOUVOIR L'AUTONOMIE ET LA
RESPONSABILITE DES ACTEURS
AINSI QUE LE DEVELOPPEMENT DURABLE**

**Habitat bois - Ecoconstruction -
Autoconstruction** pour les publics précarisés



PROMOUVOIR LA FORMATION DES ACTEURS AU NIVEAU LOCAL (ACTEURS LOGEMENT, AGENTS DE DEVELOPPEMENT, ELUS LOCAUX, ...)



Par le biais de rencontres, de **formations**, d'animations, d'**échanges d'expériences**, d'études, d'enquêtes sur le terrain

NOS GRANDS TRAVAUX ACTUELS

- Création d'un **pôle ressources sur l'habitat groupé** en Région wallonne (conférences, site Internet, News,...).
- Etude de faisabilité d'un **statut légal 'habitat solidaire'** au niveau fédéral pour les personnes en précarité qui vivent solidairement en habitat groupé.
- Organisation de rencontres d'échanges d'expériences et de visites de terrain franco-wallon sur **les dynamiques d'accompagnement social en matière de logement**.
- Réalisation d'une **valisette outils pour 'agir le droit'** en collectifs ou pour des leaders locaux (avec la France, l'Espagne et l'Italie).
- Organisation de rencontres d'experts (des trois Régions) sur le thème de la **participation en matière de développement local**.
- Réalisation d'un **prototype d'habitat bois en autoconstruction** avec des personnes qui résident en camping (habitat permanent).



Equipe Equipe

Notre équipe transdisciplinaire est soutenue par de nombreuses personnes ressources : les membres du Conseil d'Administration ainsi que les membres de divers réseaux nationaux et internationaux auxquels appartient l'asbl.

L'équipe de permanents se compose d'un géographe, d'une philologue-économiste, d'un informaticien, d'un formateur professionnel et d'une secrétaire comptable. Les chargés de mission peuvent à la fois mener des études et assurer des animations.

Objet social Objet social

L'asbl Habitat et Participation, fondée en 1982 en Faculté d'Architecture de l'UCL, a pour objet social de **promouvoir les processus participatifs interactifs**, supposant la mise en œuvre d'un dialogue et d'un partenariat. L'association oeuvre plus particulièrement dans les domaines de l'habitat, de la gestion des territoires et du développement local urbain et rural. Convaincue de l'intérêt des partenariats, l'association développe ses activités, entre autres, par le travail en réseau, la recherche de connaissances nouvelles, l'élaboration d'étude et d'enquêtes, l'accompagnement de démarches favorisant les pratiques participatives, y compris par le biais de formations adaptées aux acteurs de terrain.

Habitat et Participation asbl
Place des Peintres 1 Bte 4
1348 Louvain-la-Neuve
Tél : 010/45.06.04 - Fax : 010/45.65.64
Mail : hep@tvcablenet.be
Site : <http://www.habitat-participation.be>